



# 桜の咲クリニック

2019年 12月 開院

# 「医療とは子育てと同じである。」

子育てをしながら、家事や育児に奔走する毎日、多くの方々に支えられて、お仕事を続けることができました。周りの方々には感謝の気持ちでいっぱいです。看護師さんや事務さんにも大変お世話になりました。

そんな中、自分が子育て中に感じた、「あったらいいな、こんなクリニック」を実現したい。働く世代の方々に、もっと便利で安心できる医療を提供したい。それが、地域や社会への新しい貢献の形ではないでしょうか。

そして、働く世代のスタッフが、子育てをしながらでも仕事を続けられるように、私のできることは何か、を考えました。

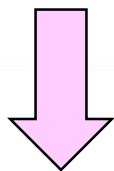


「朝からクリニックが開いていればなあ」

「こんなことで相談できる先生がいればなあ」

「恥ずかしさから受診を控える女性の病気を相談できればなあ」

「女医さんってなかなかいないんだよなあ」



当院には、新しい発見がたくさん！！！！



- 仕事前に、子供や自分の受診ができる！  
朝の時間の有効活用。  
朝のエネルギーチャージ。
- 便の悩みや、女性特有の症状など、いろいろ相談できる！
- 身近に安全で、楽な胃カメラや大腸カメラを行える！
- 食の大切さ、工夫、正しい知識を、きちんと指導してもらえる！

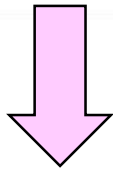


# 【桜の咲クリニックの特徴】



## ①早朝診療

朝7時台から検査、診療を開始します。朝の出勤前に、子供や自分の受診ができます。朝の時間を有効活用しましょう。



会社を休まなくても、診察が可能。  
病児保育を利用される方のためにも、早めの診断は便利です。  
夕方の診療に間に合わない方にも対応できます。



夏の暑い時期にも有効です。

土曜日の朝から開いているので、行楽前に受診が可能。

急な風邪や、花粉症、酔い止め、お出かけ前の困った症状にも、きっとお役立ちできます。

小児科受診のお母さん、受診後に子供用ポカリが欲しくても、なかなかお買い物大変ですよ。院内グッズをご利用ください。



## ②女性による女性のための専門外来

男性の先生に相談しづらくて受診をためらっていませんか？

お子さんや自分が、血便や下血をしたとき、どこに相談しようか迷ったことはありませんか？

診察も検査も同じ女性の医師にしてもらいたいと思ったことはありませんか？

肛門外来や、頻尿相談、更年期外来、大腸カメラ(レディースdayや託児付き検査)を行います。





### ③元気のモト、エネルギーチャージ

今日はどうしても仕事を休めないのに風邪を引いてしまった・・・。  
今日はここぞという仕事だから、エネルギーチャージをしていきたい。  
そんなはたらく世代の方々に、元気に1日を過ごしてもらいたい。  
皆さんが、社会で活躍することをお手伝い・・・それが当院の地域や社会へのサポーターとしての役目だと考えています！！！！

すべての始まりは**朝！！**

朝にエネルギーチャージをしていきましょう。

各種美容・にんにく・ビタミン注射を取り揃えております。





# 【桜の咲クリニック スタッフさん向けの特徴】

## 〈勤務時間〉

月曜日 7:30~12:00(診察・検査・美容)

火曜日 金曜日 7:00~15:00(診察・検査・美容、休憩1時間)

水曜日 木曜日 7:00~12:00、15:30~18:30(診察・検査・美容)

土曜日 7:00~12:00 (診察・検査・美容)

土曜日(不定期):12:00~16:00(検査・美容)

日曜日(不定期):9:00~13:00(検査・美容)

上記勤務者は、平日1日休暇あり



朝から夕方までざっと働いて、夕方・夜は家族のために、お子さんのために、もっともっと育児に参加できます。

- 週休2日制、計月に8回
- 有給は法定規則通り
- 急な学校の呼び出しも、暇なら帰宅、忙しければお迎え行って、2階で待機
- 子供が感染症のときも、2階待機か、ベビーシッター手配
- 忌引き対応あり

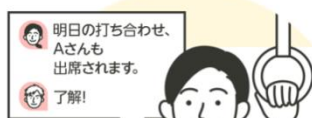


## ビジネスチャットで「働き方」が変わる

円滑な情報共有により  
意思決定がスピードアップ



時間や場所にとらわれず  
気軽にやり取りができる



組織・チームの  
コミュニケーションが活性化



## Chatworkの特徴



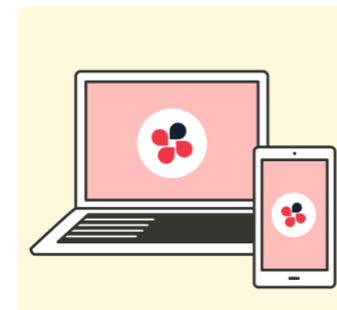
社内と社外、どちらのコミュニケーションにも使える



使い方が簡単だからITが苦手でも使える



ビジネスツールだからプライベートと分けて使える

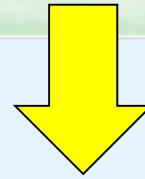


会社ではPC、外出先ではモバイルとどこでも使える

[▶ 機能の詳細を見る](#)

スタッフ間との連携はいつでも、どこでも対応します。  
会議や残業は、極力就業時間内に行いましょう。

# 【Web問診・Web順番待ち予約などの導入】



スタッフの仕事をスマートに。



テスト内科のWEB問診です。  
3分ほどで終わります。



山田医師 | テスト内科

初診ですか？再診ですか？



山田医師 | テスト内科

質問は残り約半分です。  
このまま続けてね。



山田医師 | テスト内科

今日はどうされましたか？当てはまる症状を選んでください。



複数選択可

咳（3週間未満）

咳（3週間以上）

のどの痛み

鼻水

熱

ここ最近で急に体重が減った

下痢（4週間未満）

下痢（4週間以上）

便秘

頭痛

めまい

腰が痛い

肩が痛い

膝の痛み

血を吐いた

便に血が混じる

しびれ

胸の痛み

動悸（胸がドキドキする）

息苦しい・息切れ

むくみ

眠れない

便利ツールの導入、スタッフ間の関係性向上ツールなど、新しい機能、ソフト導入は積極的に行っていきます。

世の中はどんどん便利になるけれど、私たち人間の心はいつまでたっても、もろくて、全然便利で柔軟ではありません。

でも、もろくて、壊れやすいものだからこそ、大切に扱い、大切に対応することが、心と心の関わり合いとなり、安心・安全な医療の提供につながると思います。

医療の世界でのサービス業とは子育てと同じです。

毎日慈しみ、大切に扱い、何度も何度も同じ指導を行って、育てていくのです。少しでも、当院を選んでくださった患者さんの健康を維持すること、生活を豊かにすること、それを使命感として仕事をしていきたいです。

毎日、患者さんだけでなく、スタッフみんなが楽しく通えるクリニックを作りたいです。よろしくお願いします。

ご興味がありましたら、当院へ一度ご連絡ください。  
充足の場合は、ご容赦ください。



桜の咲クリニック 院長 岡庭 紀子